



**MINISTÈRE
DU TRAVAIL
DE LA SANTÉ
ET DES SOLIDARITÉS**

*Liberté
Égalité
Fraternité*

**GROUPE
HOSPITALIER
NORD-ESSONNE** | **logh
one**

SANTEXPO 2024

**Planification écologique du système de santé:
il est urgent d'agir !**



La transition écologique en santé est une démarche de santé durable favorisant l'intégration de mesures économiquement viables, socialement équitables et écologiquement soutenables, promotrices de santé et de bien-être

Transition écologique au GHNE

Le GHNE a structuré sa transition écologique autour de 5 piliers dont la coordination de mise œuvre est assurée par :

- * Une direction identifiée
- * Un COPIL pluridisciplinaire
- * Des groupes de travail

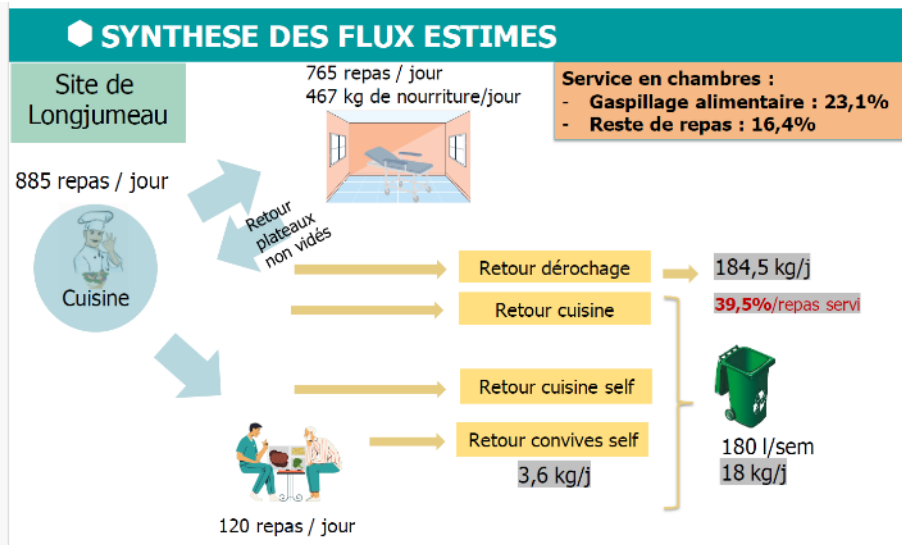
CHARTRE DU DÉVELOPPEMENT DURABLE

Le GH Nord-Essonne s'engage dans une politique de Développement Durable et de transition écologique au bénéfice de son personnel et des patients, dans ses différentes activités afin de réduire son impact sur l'environnement.

- QVT** **LA QUALITÉ DE VIE AU TRAVAIL ET LE BIEN-ÊTRE DU PERSONNEL**
Former les personnels sur les bonnes pratiques (la bien traitement des patients, management de bienveillance des agents)
Favoriser la mise en œuvre des actions sur le bien-être et la sécurité au travail
Considérer les générations futures dans nos choix de gestion et d'alimentation
Sensibiliser nos personnels aux comportements éco-responsables et éco-citoyens
- MEE** **LA MAÎTRISE DE SON EMPREINTE ENVIRONNEMENTALE LIÉE À SA PRODUCTION DE DÉCHETS ET SES ÉMISSIONS DE GAZ À EFFET DE SERRE**
Réduire les déchets en lien avec l'usage unique de certains produits
Favoriser la réduction des déchets hospitaliers et leur tri
Réaliser périodiquement un bilan carbone et un diagnostic énergétique
Mettre en place des critères éco-responsables sur l'ensemble des achats
Lutter contre le changement climatique
Sensibiliser les patients sur les enjeux environnementaux
- CPE** **UNE CONSOMMATION ET UNE PRODUCTION ÉCORESPONSABLE DES RESSOURCES (EAU, ÉNERGIE)**
Maîtriser la consommation d'énergie : en éteignant les lumières, en fermant les robinets...
Favoriser des éclairages moins consommateurs d'électricité
Rechercher et réparer les sources de fuite d'eau
- RVD** **LE RECYCLAGE ET LA VALORISATION DE CERTAINS DÉCHETS (ALIMENTAIRES, PAPIER, LINGE,...)**
Réduire le gaspillage alimentaire
Développer le compost des déchets organiques
Accroître les filières de recyclage (piles, cartouche d'encre,...)
Réduire la consommation de papier
- REC** **LA RÉDUCTION DE SON EMPREINTE CARBONE EN DÉVELOPPANT DES ALTERNATIVES À L'USAGE DES VÉHICULES UTILISANT DES ÉNERGIES FOSSILES**
Réduire l'empreinte carbone des livraisons en sensibilisant nos partenaires
Encourager les modes de déplacement doux (transport en commun, vélo, marche)
Favoriser l'usage du covoiturage

Minispage - communication août 2023

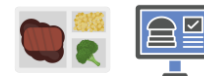
Exemple de travail sur la réduction du gaspillage alimentaire



Sur ses 4 sites c'est **416,16 kg** de biodéchets par jour (soit plus 400 sachets de patte, ou 41 sacs de 5 kg de pomme de terre)

PLOTE DE L'ACTION :	Groupe de travail GHNE Chargé de mission biodéchets
SERVICES CIBLES :	Cuisine, Services médicaux Nutritionnistes Admissions/sorties/transferts
SITES CONCERNÉS	Site GRAND MESNIL

ACTION N°2 Procédure interne de réservation de repas



FINALITÉ DE L'ACTION

Améliorer le fonctionnement et la mise à jour des informations dans le logiciel de réservation de repas du Grand Mesnil. Redéfinir les rôles, cadre de services / AS / cuisine/ service des admissions-sorties



PLOTE DE L'ACTION :	Groupe de travail GHNE Chargé de mission biodéchets
SERVICES CIBLES :	Cuisine + magasin, Services médicaux et nutritionnistes
SITES CONCERNÉS	Site Grand MESNIL + Orsay (Medecine 3)

ACTION N°3 Tester des solutions de distribution de certaines composantes à la demande

Orsay : service en chambre avec du personnel semblant réceptif à la démarche



FINALITÉ DE L'ACTION

Ajuster les quantités distribuées au besoin des patients. Le but est de sensibiliser le personnel soignant en charge de la distribution des repas à la lutte contre le gaspillage alimentaire dans leur service.

Autres exemples d'action

Eco-responsabilité

- Encouragement à l'usage des vélos (abris vélos sécurisés et éclairés par des lampes solaires)



- Coin de repos avec du matériel recyclé



- Covoiturage

La solution de covoiturage d'Indigo offerte à tous les agents du GHNE a été mise en place au moment des **semaines européennes du DD** qui se sont tenues du 18 septembre au 8 octobre 2023.

➔ Pour présenter l'offre, il y a eu un stand d'animation sur chaque site

Action QVT en mars 2024

GH Nord Essonne
HÔPITAL HOSPITALIER GÉNÉRAL
JANVIER - LONJUMEAU - ORSAY

Le point info du GHNE

Q.V.T

NOUS VOUS AIDONS À PROTÉGER VOS MAINS !

STOKOLAN LIGHT PURE
LA CRÈME DE SOIN CUTANÉ APRÈS-TRAVAIL

Action de l'axe n°1 de notre charte du développement durable (la qualité de vie au travail et le bien-être du personnel).

A partir de mercredi 13 mars 2024, votre vestiaire sera équipé d'un distributeur de crème de soin. Vous pourrez l'utiliser **en dehors de vos activités de soins sur des mains propres et sèches** (après votre service, avant de quitter le vestiaire, au moment de votre pause repas).



Quelques caractéristiques de cette crème.
Celle-ci est douce, non grasse, sans parfum et sans colorant. Elle convient à une utilisation sur une peau normale, sèche, irritée ou gerçée. Cette crème contribue à maintenir la peau saine et à prévenir la sécheresse cutanée qui peut être accentuée avec les lavages répétés au savon et le contact entre le SHA et l'eau résiduelle. Elle complète l'activité émoullissante du SHA.

Si ce test s'avère concluant, l'usage de cette crème sera généralisé sur l'ensemble du GHNE par la pose de distributeurs au niveau de tous les vestiaires.

Merci de nous faire part de votre avis sur cette crème en complétant [notre questionnaire](#).

Pour cela, scanner le QR CODE et complétez-le !



Essai de crème STOKOLAN LIGHT PURE

Merci à tous de diffuser cette information à l'ensemble de vos équipes.
Pour toute question contacter l'Équipe Opérationnelle d'hygiène au 4 43 29 soh@gh-nord-essonne.fr



**MINISTÈRE
DU TRAVAIL
DE LA SANTÉ
ET DES SOLIDARITÉS**

*Liberté
Égalité
Fraternité*

SANTEXPO 2024