



MINISTÈRE
DU TRAVAIL
DE LA SANTÉ
ET DES SOLIDARITÉS

*Liberté
Égalité
Fraternité*



Programme hospitalier de recherche
clinique national

30 ans
Programme hospitalier
de recherche
clinique national
1993 > 2023

Jeudi 18 janvier 2024

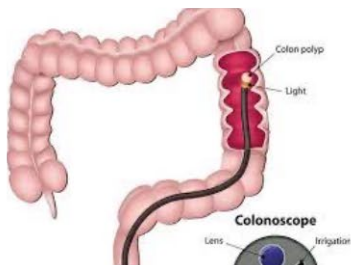
Valorisation de l'innovation par le PHRC : présentation de la start-up A TRACT

Pr Jérémie JACQUES

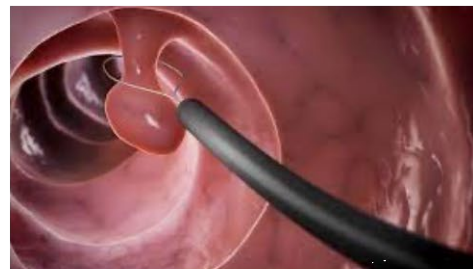
PUPH en hépato-gastro-entérologie

CHU Limoges/Faculté Médecine de Limoges

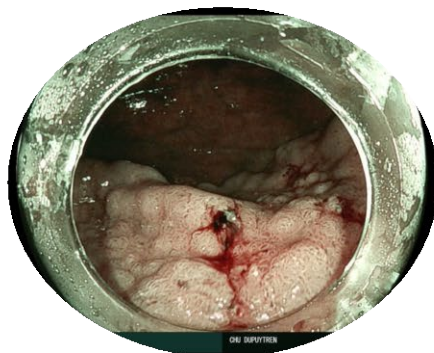
DEPISTAGE DU CANCER DU COLON



COLOSCOPIE

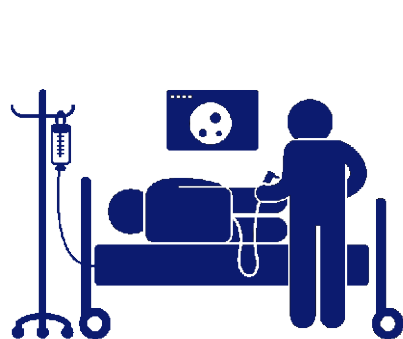


DÉPISTAGE

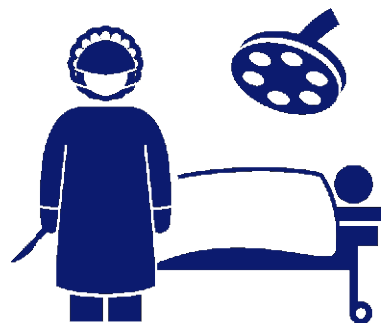


PRÉVENTION

PAS DE CHIRURGIE

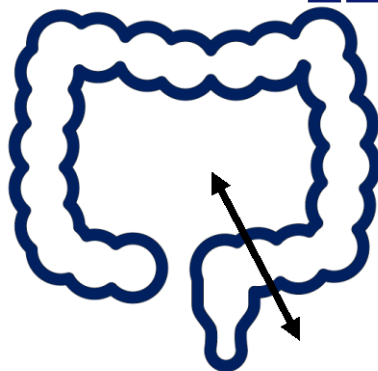


>



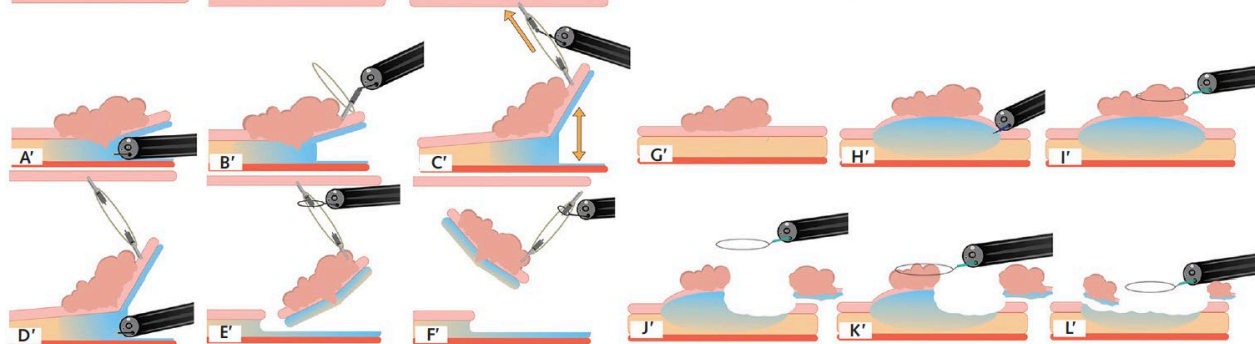
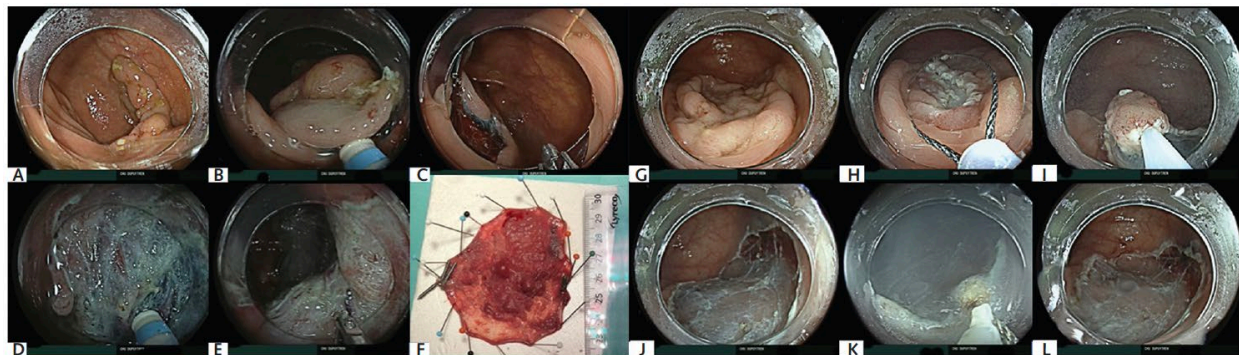
- cout
- morbidité
- mortalité
- qualité de vie
- séquelles fonctionnelles

Keswani RN. GIE 2016
Peery AF. GIE 2017
Jayanna M. CGH 2016



MUCEM STUDY
Beyer-Berjot L. et al.
JFHOD 2023

Quel traitement endoscopique?



Pourquoi existe il un débat depuis 10 ans entre une résection monobloc et fragmentée



Pourquoi existe il un débat depuis 10 ans entre une résection monobloc et fragmentée

Pas de
preuves
scientifiques
de haut
niveau

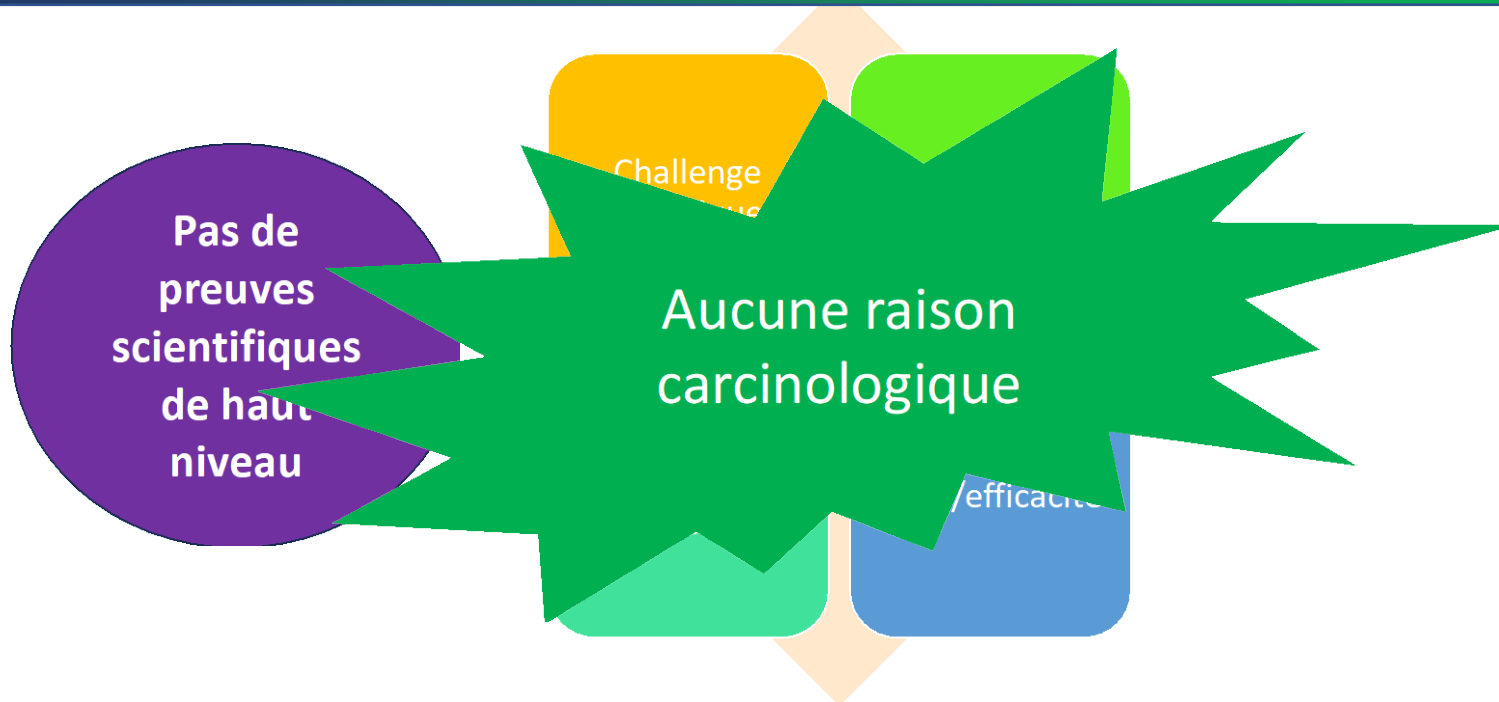
Challenge
technique

Risqué

Procédure
longue

Coût/efficacité

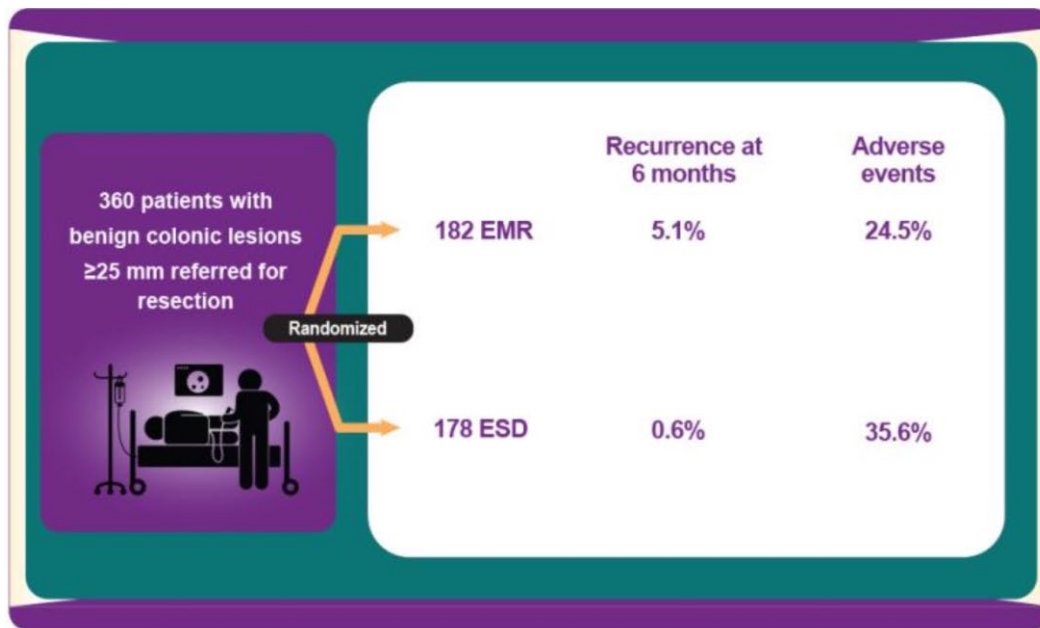
Pourquoi existe il un débat depuis 10 ans entre une résection monobloc et fragmentée



Une exception française dans le monde occidental



PHRC-N RESECT COLON

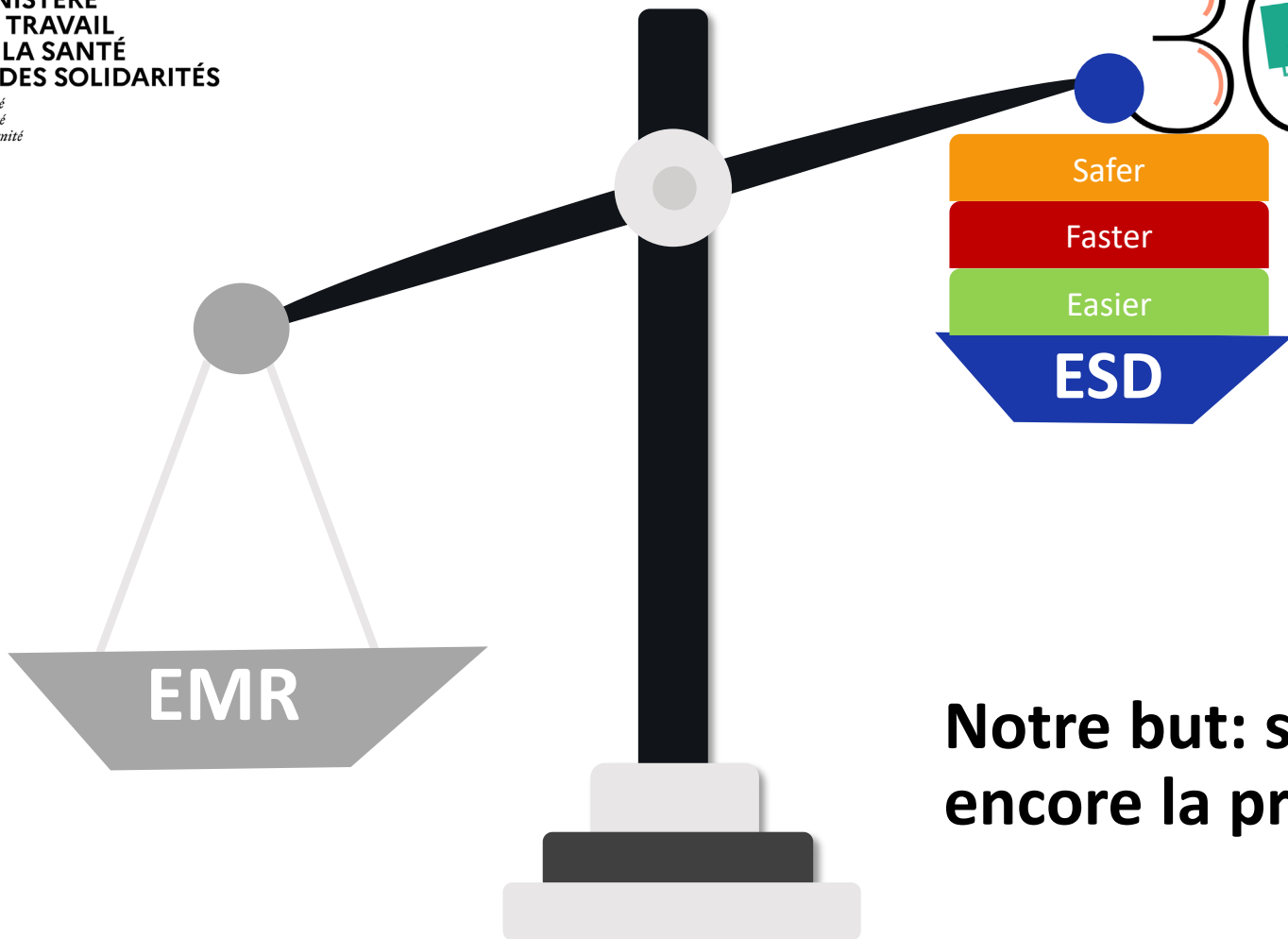


RO	Durée
11%	64 min
94%	104 min

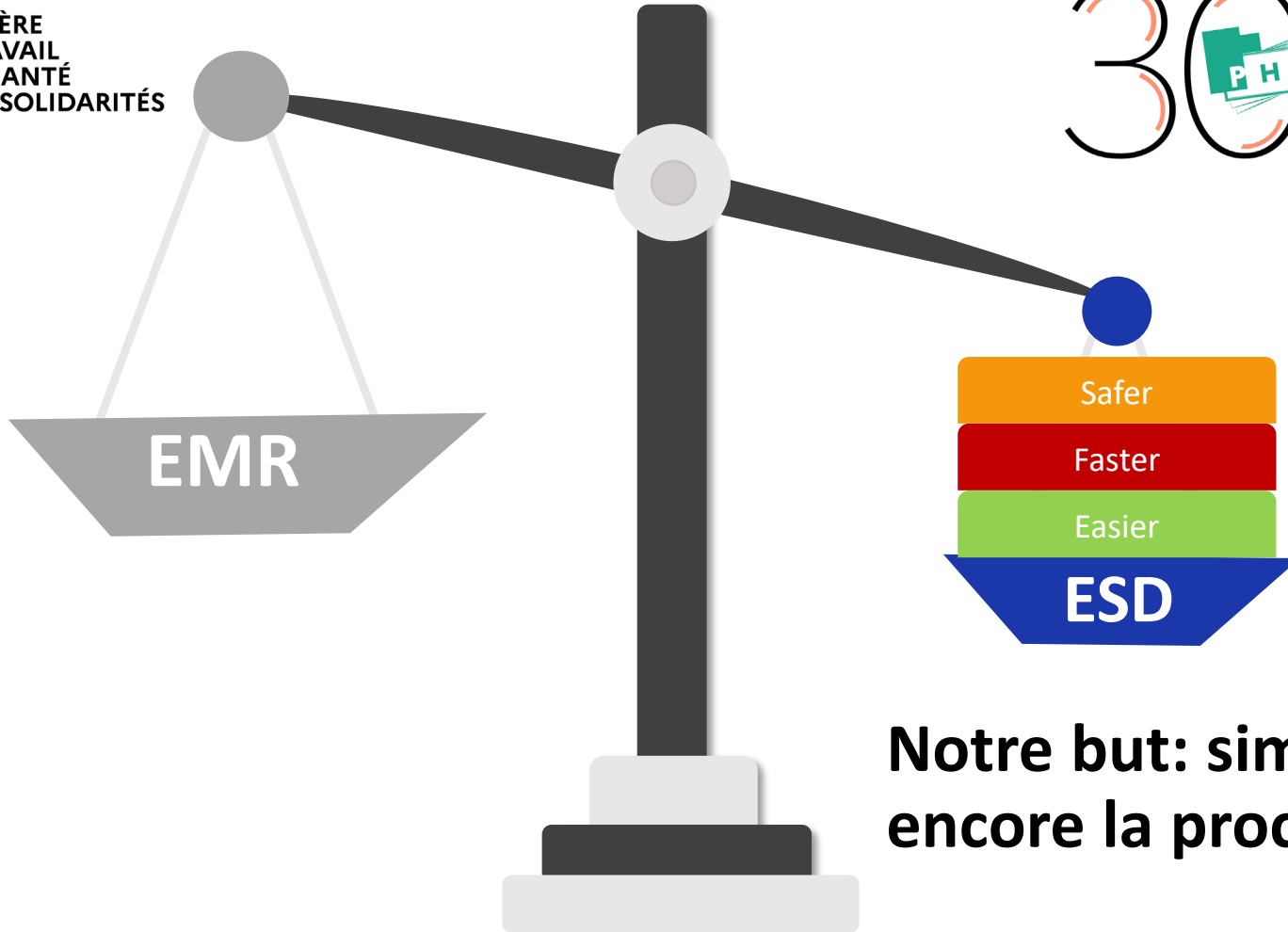
30^{ans}



Programme hospitalier de recherche
clinique national



**Notre but: simplifier
encore la procédure**



**Notre but: simplifier
encore la procédure**

A TRACT = traction adaptative



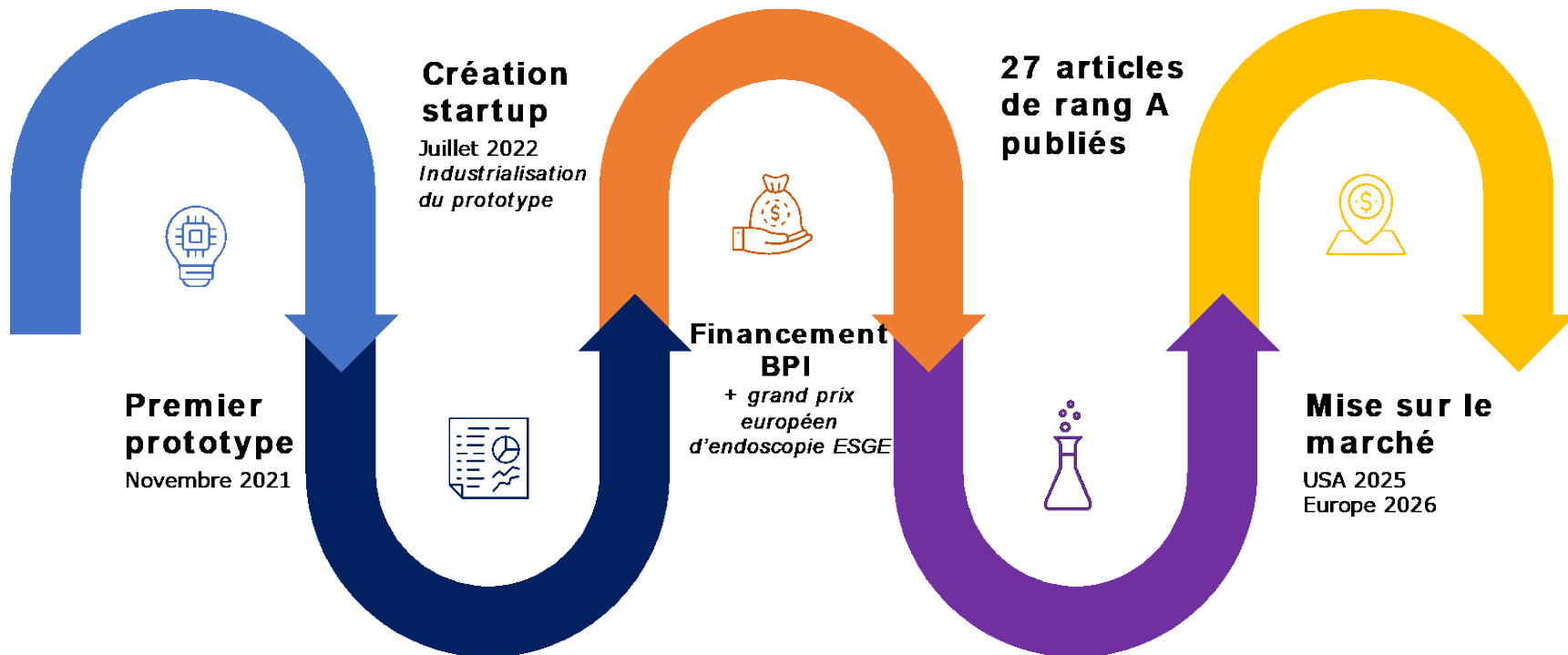
Pr Mathieu
PIOCHE

Conventional traction



Louis-jean
MASGNAUX

A TRACT = traction adaptative



Que retenir du partenariat startup-hôpital

Une institution qui s'adapte aux projets innovants:

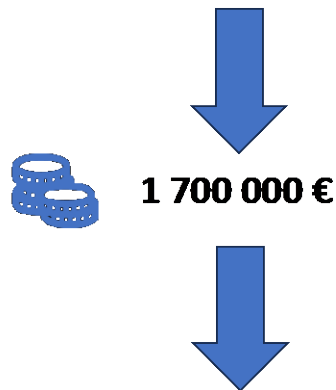
- Partage de la propriété intellectuelle
- Contact régulier avec interlocuteur référent
- Formation intrapreneuriale HCL-EM Lyon

Mais problèmes de fond non résolus:

- Problématique du financement des projets
- Lenteur administrative
- Difficulté de financement des projets de recherche vs recettes crédits MERI (> 2M€)
- Mise en disponibilité personnel loi pacte finalement non réalisable?

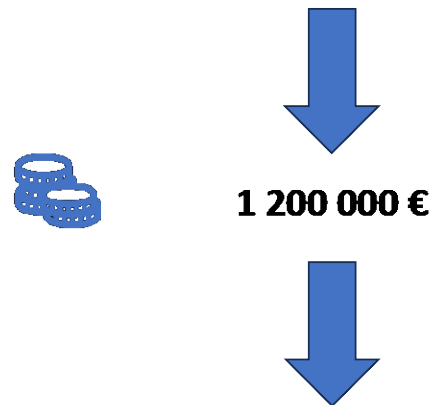
Pb du financement de la recherche

Publications « A-TRACT »



Aucune réversion pour monter des
projets de recherche autour du
dispositif

Budget MERRI Pr JACQUES Jérémie en 2022



Discussion depuis 2 ans pour obtenir du temps
TEC/ARC pour pérenniser l'activité de recherche

CONCLUSION

 30^{ans}
Programme hospitalier
de recherche
clinique national
1993 > 2023

MERCI au PHRC!

Besoin d'autres sources de financement au quotidien pour
maintenir l'excellence française et l'attractivité HU