



MINISTÈRE
DE L'ÉDUCATION
NATIONALE
ET DE LA JEUNESSE

*Liberté
Égalité
Fraternité*



**Travailler Ensemble
à Distance et en Interaction**

Christophe CARON, Directeur de projet
Richard GALIN, Chef de projet



BESOINS

Atténuer les **conséquences de la rupture avec l'environnement scolaire** de l'élève isolé.

Faciliter son retour en classe pour les apprentissages.

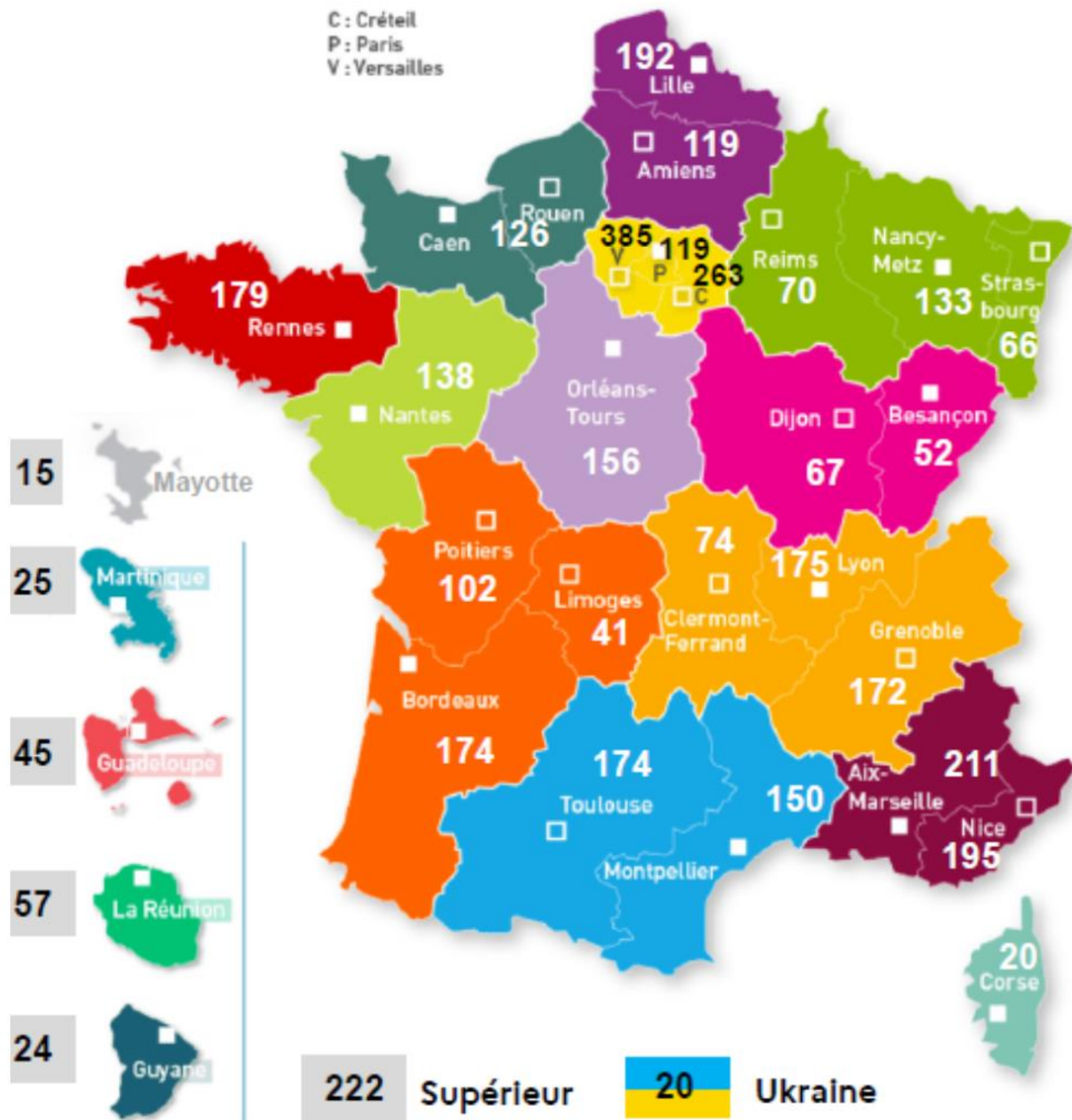
Poursuivre une **inclusion** et une sociabilisation réelles.



OBJECTIF

Déployer sur l'ensemble du territoire national **4000** systèmes de téléprésence robotisés pour les élèves et étudiants empêchés par des **maladies somatiques graves et de longue durée, accidents ou interventions lourdes.**

C : Créteil
P : Paris
V : Versailles



222 Supérieur

20

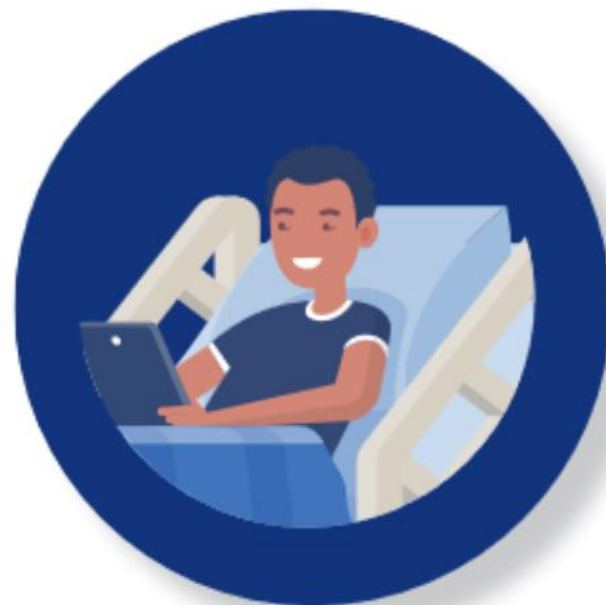
Ukraine



Critères



Être inscrit dans une école ou un établissement d'enseignement scolaire public ou privé sous contrat ou d'enseignement supérieur



Avoir une scolarité présentielle interrompue de manière complète et en continu par une maladie somatique grave pour une durée supérieure ou égale à 1 mois



Mise en place de l'accompagnement



* PAI : Projet d'accueil individualisé

** APADHE : Accompagnement Pédagogique A Domicile à l'Hôpital ou à l'École

*** IA-DASEN : Inspecteur d'Académie – Directeur Académique des Services de l'Éducation Nationale)



TED-i

T



E

AWABOT

BEAM+
AWABOT

- Robot mobile interactif disposant d'un écran, de microphones

- Ordinateur mis à disposition du bénéficiaire

- Poids : < 18kg , autonomie de 8 heures

D

BÉNÉFICIAIRES

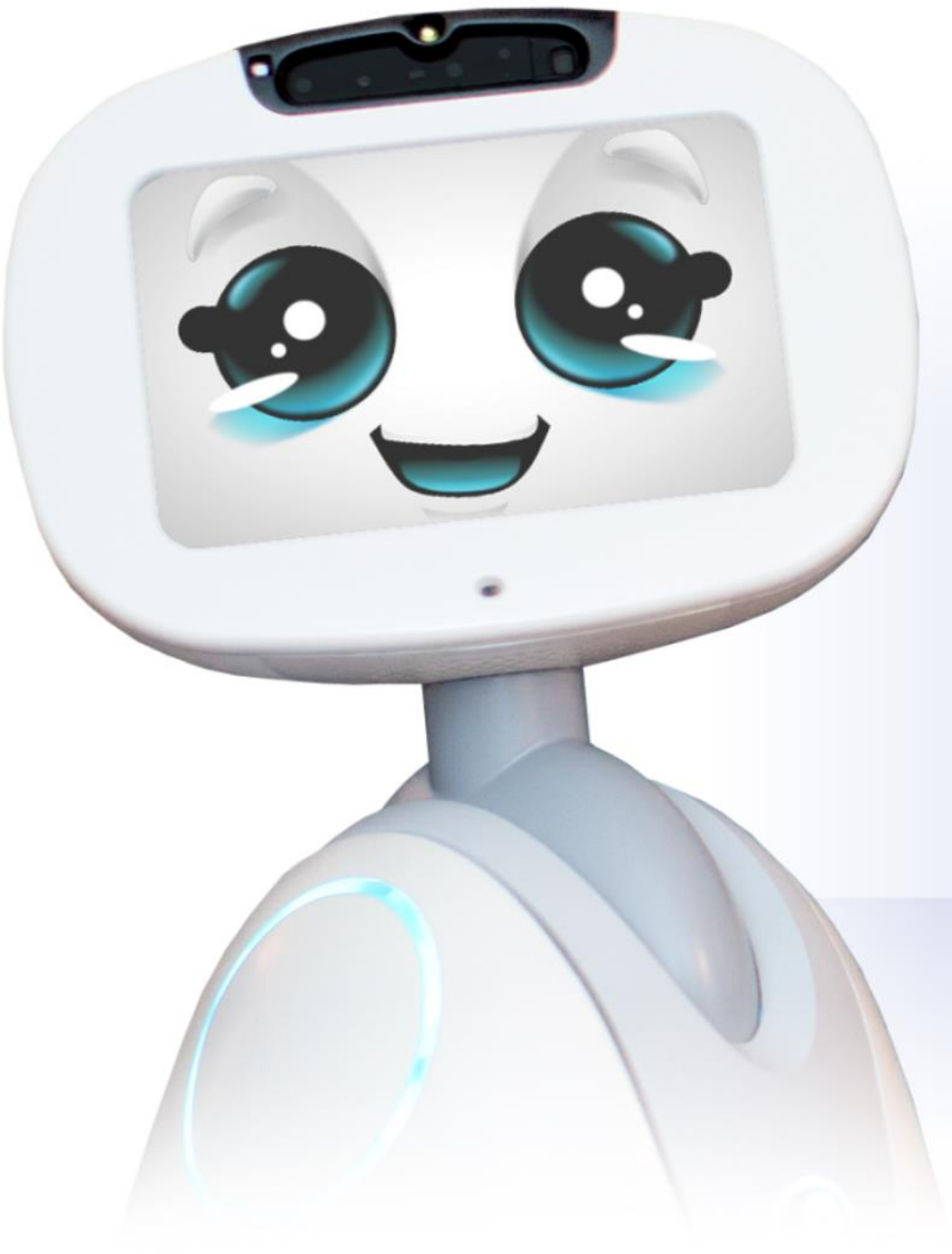
adolescents

1750 unités

-i

ÉTABLISSEMENTS

Second degré
Supérieur



TED-i

T



E

**TEAMNET
BUDDY**

- Robot mobile de 56 cm disposant d'un écran tactile
- Tablette mise à disposition du bénéficiaire
- Poids : 8kg, autonomie 4 heures

D

BÉNÉFICIAIRES
enfants 5 à 11 ans

1750 unités

-i

ÉTABLISSEMENTS
Premier degré



TED-i

T



**TEAMNET
EDMO**

• Robot
disposant d'un écran
tactile de 10 pouces
et d'une caméra

• Poids
: <5 kg, autonomie de 5 heures

E

D

BÉNÉFICIAIRES

adolescents
Adultes

500 unités

-i

ÉTABLISSEMENTS

*Premier degré
Second degré
Supérieur*

TED-i

Apprendre à distance
et en interaction
avec ma classe



ÉLÈVES HOSPITALISÉS :
RESTER EN LIEN
AVEC SA CLASSE,
C'EST POSSIBLE AVEC TED-i !

TED-i

Apprendre à distance
et en interaction
avec ma classe



Je suis
malade,
en soin ou en
convalescence
pour un mois
ou plus.



Je peux profiter
d'un robot TED-i
pour être
présent en classe
à distance.



Je travaille
avec un
robot adapté
à mes besoins.



Dispositif gratuit
Renseignez-vous au 0 800 790 123 ou sur www.education.gouv.fr/ted-i

