

# EQUIP' ADDICT

EN GRAND EST



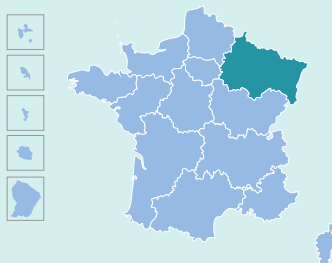
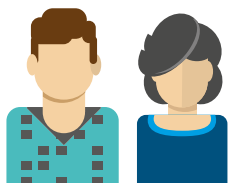
Bénéficier d'une prise en charge en proximité, par une équipe de soins primaires pluriprofessionnelle (a minima 1 psychologue et 1 travailleur social) pour les patients ayant une situation complexe avec une ou plusieurs conduites addictives

## Porteur du projet :

ARS Grand Est

## Partenaires :

La coordination régionale Grand Est des microstructures, 55 microstructures, la coordination nationale des microstructures médicales addictions, l'espace régional de ressources et d'expertise en addictologie en Grand-Est (ERREAGE), la Fédération des MSP (FEMAGE), les réseaux (RMS, OPPELIA, RAVH), les associations (ARELIA, SOS Hépatites), les CSAPA et CAARUD, les URPS impliquées dans le déploiement des ESP et CPTS (association inter URPS à terme)



GRAND EST

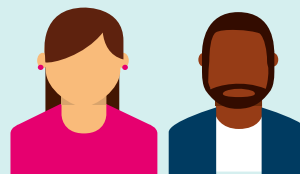


Durée :  
3 ans



Fonds pour l'innovation du système de santé (FISS) :  
2.928,75 K€

Fonds d'intervention régional (FIR) :  
193,76 K€



Patients présentant une situation complexe avec une ou plusieurs conduites addictives, soit 4.006 personnes



Publié au Recueil des Actes Administratifs le 26/10/2020 et modifié le 03/12/2021



Financement complémentaire : forfait multi-acteurs annuel par patient

