

URGENCES DENTAIRES EN GRAND EST



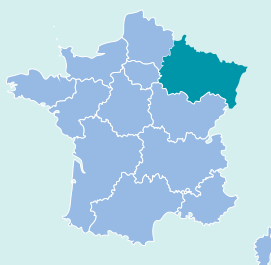
Améliorer la réponse aux besoins de soins urgents dentaires les dimanches et jours fériés, désengorger la régulation du SAMU-Centre 15 et disposer d'une meilleure organisation des RDV d'urgences durant la garde dentaire

Porteurs du projet :

Conseils Départementaux de l'Ordre des Chirurgiens-Dentistes (CDOCD) 67 (Bas-Rhin) et 68 (Haut-Rhin) ; ARS Grand Est

Partenaires :

Hôpitaux Universitaires de Strasbourg (notamment pôle dentaire des HUS) ; Centre SAMU 15 du Bas-Rhin ; Centre SAMU 15 du Haut-Rhin ; URPS CD Grand Est



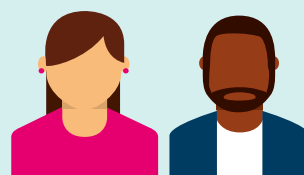
GRAND EST
(67, 68)



Durée :
2 ans



Fonds pour l'innovation du système de santé (FISS) :
159,12 K€
Fonds d'intervention régional (FIR) :
51,69 K€



Patients :
population générale



Publié au Recueil des Actes Administratifs
le 17/12/2021



Financement complémentaire :
forfait horaire de régulation
au sein du Centre 15
les dimanches
et jours fériés