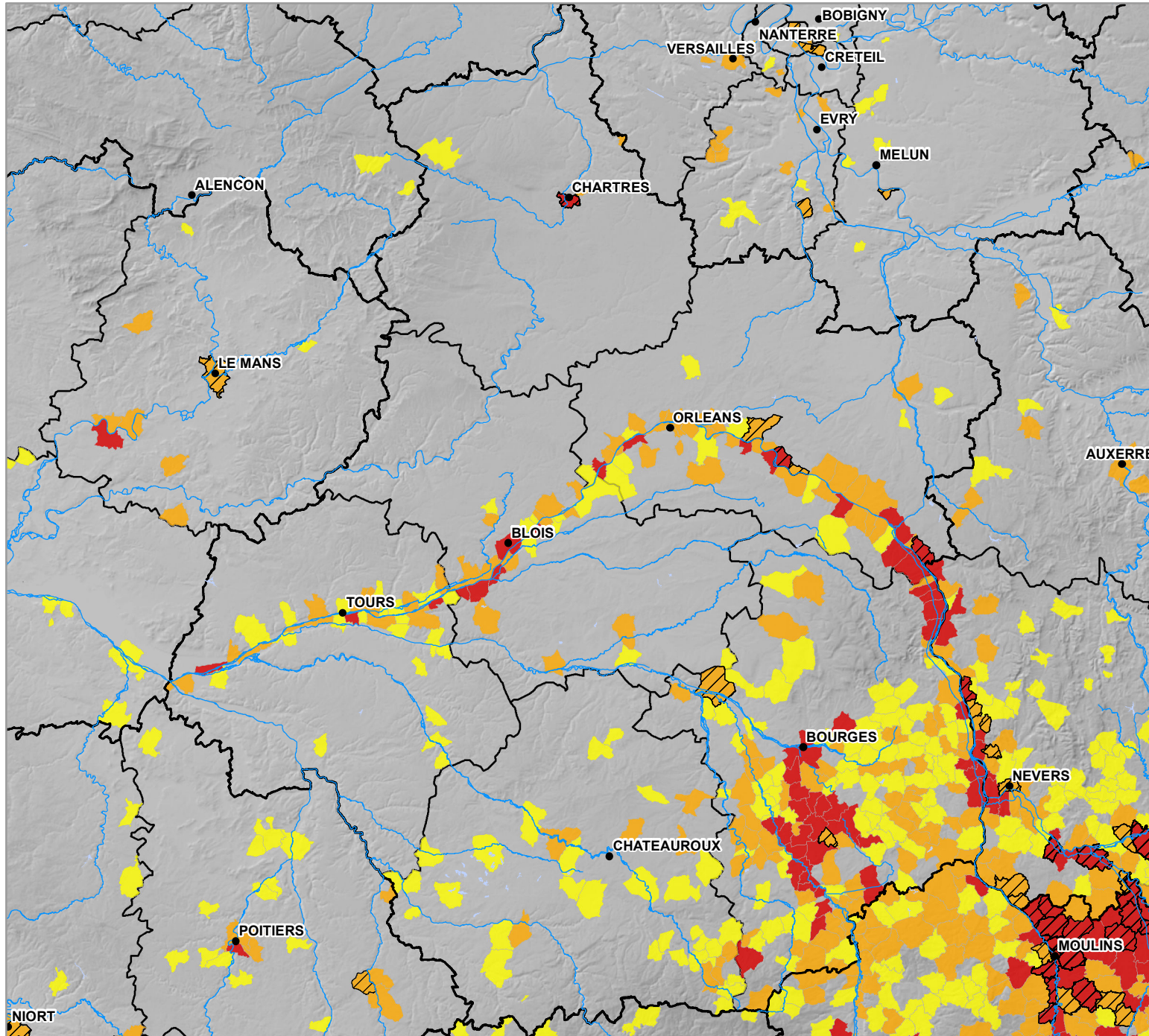


Répartition d'*Ambrosia artemisiifolia* L., 1753 en région CENTRE

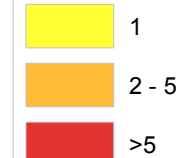
Etat des connaissances en avril 2014



Légende

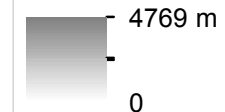
- Principales_villes
- Principaux cours d'eau
- ▭ Limites régionales
- ▨ Données anciennes (avant 1990)

Nombre d'observations* par communes

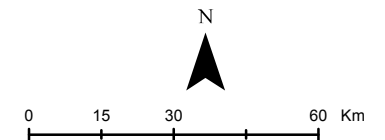


Limites départementales

Relief de la France métropolitaine



Etendue d'eau



* une observation correspond à un ou plusieurs individu(s) d'Ambrosie observé(s) à une date donnée par un observateur sur un lieu donné.