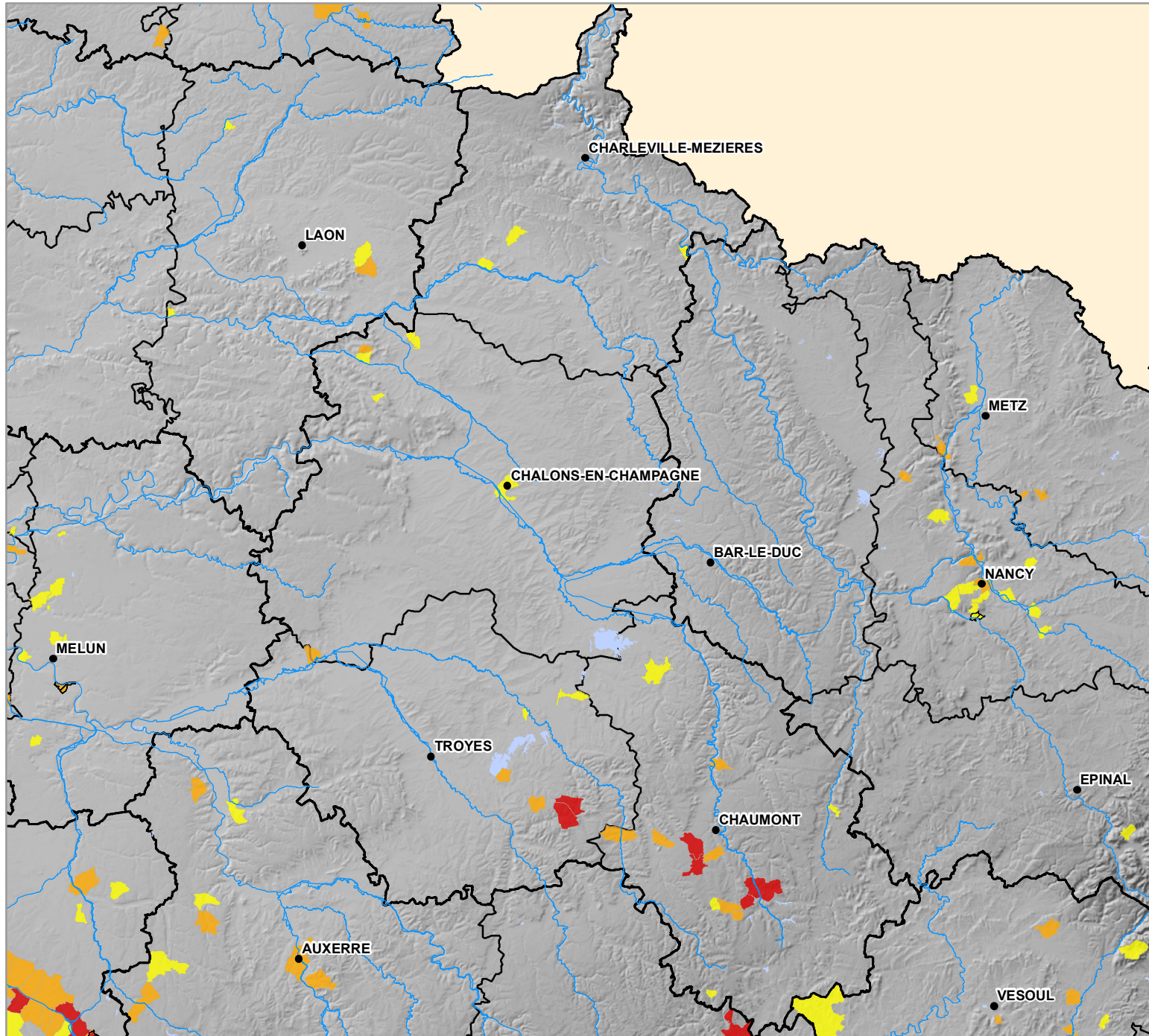


# Répartition d'*Ambrosia artemisiifolia* L., 1753 en région CHAMPAGNE-ARDENNE

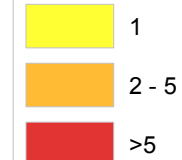
Etat des connaissances en avril 2014



## Légende

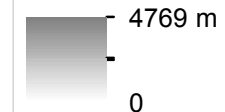
- Principales\_villes
- Principaux cours d'eau
- ▭ Limites régionales
- ▨ Données anciennes (avant 1990)

Nombre d'observations\* par communes

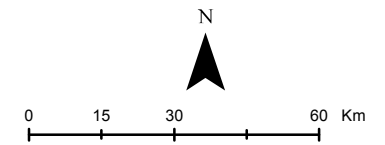


▭ Limites départementales

Relief de la France métropolitaine



▭ Etendue d'eau



\* une observation correspond à un ou plusieurs individu(s) d'Ambrosie observé(s) à une date donnée par un observateur sur un lieu donné.