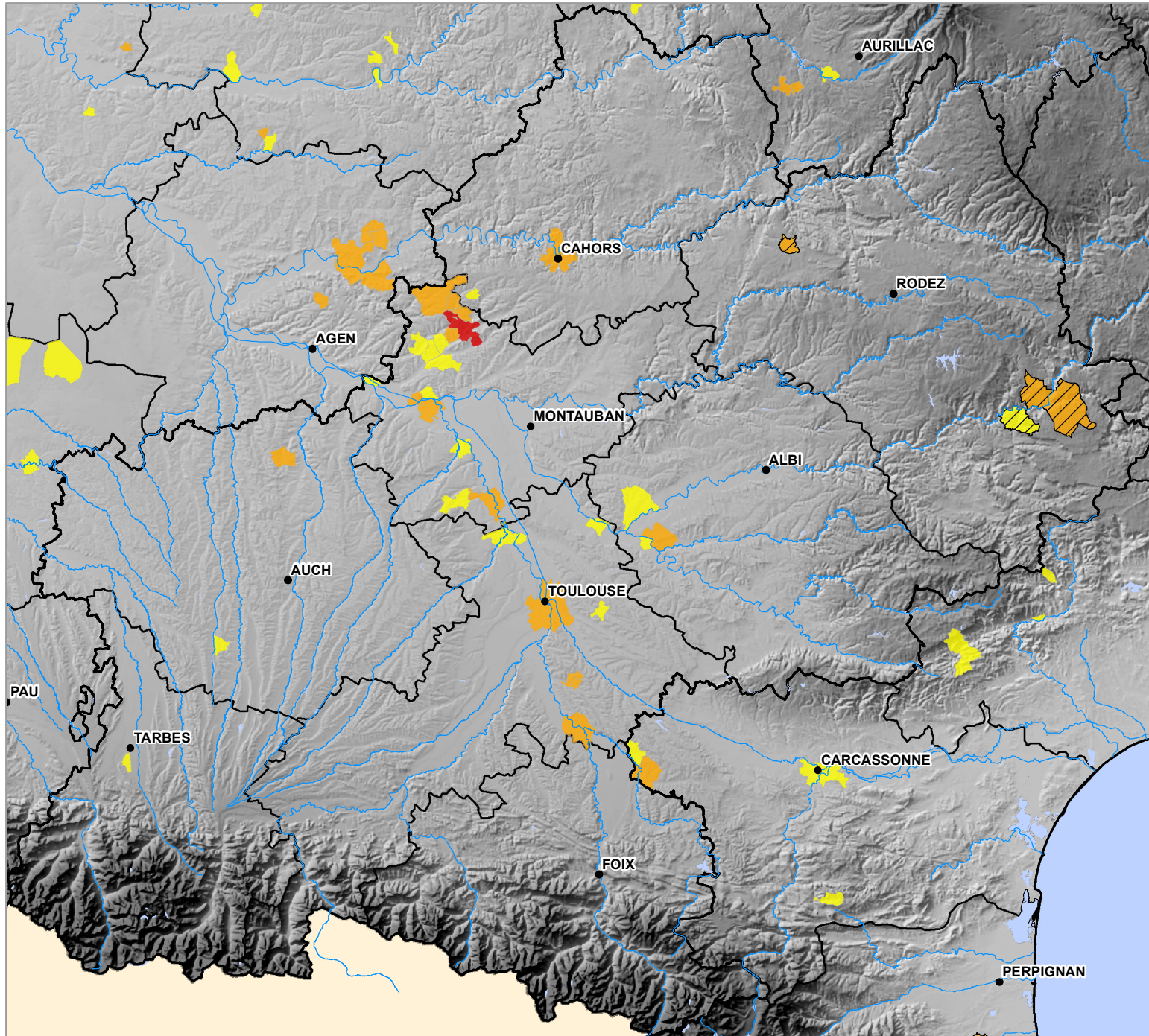


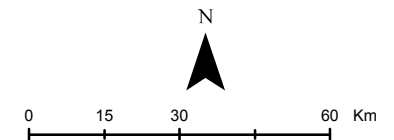
Répartition d'*Ambrosia artemisiifolia* L., 1753 en région MIDI-PYRENEES

Etat des connaissances en avril 2014



Légende

- Principales_villes
 - Principaux cours d'eau
 - ▭ Limites régionales
 - ▨ Données anciennes (avant 1990)
- Nombre d'observations* par communes
- 1
 - 2 - 5
 - >5
- ▭ Limites départementales
- Relief de la France métropolitaine
- 4769 m
 - 0
- Etendue d'eau



* une observation correspond à un ou plusieurs individu(s) d'Ambrosie observé(s) à une date donnée par un observateur sur un lieu donné.